

**JC68  
CKG  
CZ**



**เที่ยวจีน...พริ้วซ่า**  
**5วัน4คืน**





**เที่ยวอิสระ-1วัน**

# จงชิ่ง

## CHONGQING

เมืองภูเขา มนต์เสน่ห์เหนือแม่น้ำแยงซี

# 14,900

เริ่ม บาท

เดินทาง: ตุลาคม 2569



รถไฟฟ้า-สุดึก

OPTION ทิวทัศน์



อุทยานหลุมฟ้า 3 สะพานสวรรค์



เขี้ยวฮั่วหลี่

จุดเช็คอิน Raffles City - หงหยาดิง แลนด์มาร์คประจำเมืองจงชิ่ง - ตึกคีย์ซิง 22 ชั้น - Shi Ba Ti (สือปาตี้) ถนนคนเดิน 18 ชั้น! สุดชิป! และ เทรตเตอร์เบียร์ - The Ring Mall - พิพิธภัณฑ์ศิลปะ (ตึกตะเกียบ) จุดถ่ายรูปสุดคูล - ตรอกโบราณเขี้ยวฮั่วหลี่ และ ถนนโบราณหลงเหมินฮ่าว - รถเมล์ทะสุดึก - ถนนคนเดินเจี่ยฟ้างเปี่ย - Sasseur Outlet - ถนนคนเดินเจ้อหลิ่ง - Central Park (ถนนแปะก๊วย)



น้ำหนักกระเป๋า  
1 ชิ้น 23kgs



พักรักษา  
ระดับ 4 



อาหาร  
8 มือ



**SPECIAL**



**中国南方航空**  
CHINA SOUTHERN

เช็ทสุกัหม่าล่าสไตล์จงชิ่ง  
อาหารเสฉวน

โปรแกรม 5 วัน 4 คืน : เดินทางโดยสายการบินจีนานาเซาเทิร์น แอร์ไลน์

**中国南方航空**  
CHINA SOUTHERN AIRLINES

BKK	→	CKG
เที่ยวบิน	ออก	ถึง
CZ2382	2125	0130+1

CKG	→	BKK
เที่ยวบิน	ออก	ถึง
CZ2381	1800	2020



## ฉงชิ่ง อิสระ 1 วัน เมืองแห่งขุนเขาและแสงไฟ! 5 วัน 4คืน

สวยสุดจึ้ง ชิงทะเลตึก ราคาเริ่มต้น 14,900 บาท

รถไฟทะเลตึกสถานีหลี่จื่อป้า จุดเช็คอินใหม่ Raffles City ตึกระฟ้า 8 หลังที่ตั้งอยู่บนพื้นที่ขนาด 91,782 ตารางเมตร  
หงหยาดัง แลนด์มาร์คประจำเมืองฉงชิ่ง ตึก 22 ชั้น สุดแปลกคู่ชิงโหล่ว พิพิธภัณฑศิลป์ (ตึกตะเกียบ) จุดถ่ายรูปสุดคูล

ถนนโบราณสี่ปาตี (Shi Ba Ti) พร้อมเทรดเดอร์สต ราคาขึ้น-ลง ราว “ตลาดหุ้น”

ตรอกโบราณเซี่ยฮ่าวหลี่ ถนนโบราณหลงเหมินห่าว แหล่งรวมร้านค้า ร้านอาหาร คาเฟ่ และร้านขายของที่ระลึก

พักสบาย โรงแรมหรู ระดับ 4 \*\*มาตรฐานประเทศจีน อิมมอร์จัดเต็ม บุฟเฟ่ต์สุกี้หม่าล่าสไตล์ฉงชิ่ง อาหารเสฉวน

สายการบิน China Southern Airlines (CZ)

วันที่	โปรแกรมทัวร์	เช้า	เที่ยง	เย็น	โรงแรม
1	ท่าอากาศยานนานาชาติสุวรรณภูมิ – ท่าอากาศยานนานาชาติฉงชิ่ง เจียงเป่ย์ <b>CZ2382 BKK-CKG 21.25-01.30+1</b>				Chongqing T-arcadia Hotel หรือระดับเทียบเท่า 
2	มหาศาลาประชาคมต้าหลี่ถั่ง - รถเมล์ทะเลตึก - ถนนคนเดินเจียงฟางเป่ย์ - พิพิธภัณฑศิลป์ (ตึกตะเกียบ) - ตึกคู่ชิง ชั้น 22 - หงหยาดัง <b>OPTION: ล่องเรือชมวิวแม่น้ำเหลียงเจียง</b>				Chongqing T-arcadia Hotel หรือระดับเทียบเท่า 
3	อิสระ กิจกรรมตามอัธยาศัย <b>OPTION 1: ทัวร์ 1 วัน อุ้หลง - หลุมฟ้าสามสะพานสวรรค์ + อุทยานเขานางฟ้า (รวมอาหารกลางวัน)</b> <b>OPTION 2: ทัวร์ 1 วัน ต้าจู้ มรดกโลกพระแกะสลักหิน เขาเป่าตั้งซาน (รวมอาหารกลางวัน)</b>		X	X	Chongqing T-arcadia Hotel หรือระดับเทียบเท่า 
4	รถไฟทะเลตึก(ไม่รวมค่าขึ้นรถไฟ) - ถนนโบราณสี่ปาตี (Shi Ba Ti) + เทรดเดอร์เปียร์ - Raffles City - ตรอกโบราณเซี่ยฮ่าวหลี่ + ถนนโบราณหลงเหมินห่าว - Sasseur Outlet		บุฟเฟ่ต์สุกี้หม่าล่า		Chongqing T-arcadia Hotel หรือระดับเทียบเท่า 
5	Central Park Chongqing (ถนนแปะก๊วย) - ถนนคนเดินเอ้อหลิ่ง - The Ring Mall - ท่าอากาศยานนานาชาติฉงชิ่งเจียงเป่ย์ - ท่าอากาศยานนานาชาติสุวรรณภูมิ <b>CZ2381 CKG-BKK 18.00-20.20</b>		X		

**\*\* รายการทัวร์ข้างต้นอาจมีการเปลี่ยนแปลงตามความเหมาะสม และ โรงแรมที่นำเสนอเบื้องต้นเป็นมาตรฐานประเทศจีน \*\***

## DAY 1 | ทำอากาศยานนานาชาติสุวรรณภูมิ - ทำอากาศยานนานาชาติฉงชิ่งเจียงเป๋ย

18.25 พร้อมกันที่ ทำอากาศยานนานาชาติสุวรรณภูมิ อาคารผู้โดยสารขาออกระหว่างประเทศ ชั้นที่ 4 เคาน์เตอร์สายการบิน China Southern Airlines (CZ) มีเจ้าหน้าที่คอยต้อนรับอำนวยความสะดวกมอบเอกสาร และอธิบายเพิ่มเติม



**BKK**  
**21:25**

**CZ2382**



**CKG**  
**01:30**



เส้นทาง สุวรรณภูมิ (BKK) - ฉงชิ่งเจียงเป๋ย (CKG)

21.25 เดินทางสู่ ทำอากาศยานนานาชาติฉงชิ่งเจียงเป๋ย โดยสายการบิน China Southern Airlines (CZ) เที่ยวบินที่ CZ2382

## DAY 2 |

มหาศาลาประชาคมต้าหลี่ถั่ง - รถเมล์ทะเลตุ๊ก - ถนนคนเดินเจี๋ยฟางเป๋ย - พิพิธภัณฑ์ศิลปะ (ตึกตะเกียบ)  
- ตึกคู้ซิง ชั้น 22 - หงหยาดั่ง **OPTION: ล่องเรือชมวิวแม่น้ำเหลียงเจียง**

01.30+1 ถึงทำอากาศยานนานาชาติฉงชิ่งเจียงเป๋ย สาธารณรัฐประชาชนจีน เข้าสู่ขั้นตอนการตรวจคนเข้าเมือง และศุลกากร (เวลาของสาธารณรัฐประชาชนจีนเร็วกว่าประเทศไทย 1 ชั่วโมง)

ฉงชิ่ง หรือ เมืองจุงกิง ปัจจุบันฉงชิ่งเป็นเมืองหนึ่งในสี่เขตปกครองพิเศษ เป็นเมืองที่มีความสำคัญทางด้านอุตสาหกรรม

เนื่องจากมีแม่น้ำแยงซีเป็นเส้นทางหลักในการนำเข้าส่งออกสินค้า

เข้าสู่ที่พัก Chongqing T-arcadia Hotel หรือเทียบเท่า

โรงแรมระดับ 4 มาตรฐานจีน พัก 4 คืน

เช้า บริการอาหารเช้า ณ ห้องอาหารของโรงแรม



**ศาลาประชาชน(ด้านนอก)** มหาศาลาประชาชนฉงชิ่ง (Chongqing Great Hall of the People) หรือที่คนท้องถิ่นเรียกว่า "ต้าลี่ถัง" (Da Li Tang) เป็นหนึ่งในแลนด์มาร์คที่สำคัญที่สุดและสวยงามที่สุดของเมืองฉงชิ่ง มีต้นแบบจากปักกิ่ง ตัวอาคารโดดเด่นด้วยโดมวงกลมสีเขียวขนาดใหญ่ ซึ่งจำลองแบบมาจาก หอฟ้าเทียนถาน (Temple of Heaven) ในกรุงปักกิ่ง อีกทั้งศาลา



แห่งนี้ เคยได้รับการยกย่องให้เป็น 1 ใน 10 สิ่งก่อสร้างที่สวยงามที่สุดในเอเชียช่วงศตวรรษที่ 20 จุดเช็คอินสุดแปลกของฉงชิ่ง **รถเมล์ทะเลตุ๊ก** ที่ต้องเห็นด้วยตาฉงชิ่งหลายคนอาจนึกถึงเมืองภูเขา ถนนซ้อนชั้น และรถไฟฟ้าวิ่งผ่านตึก ที่ทำเอาฮือฮา กับรถบัสคันหนึ่งที่ดูเหมือนวิ่งทะเลอากาศและหยุดลอยอยู่กลางอากาศบน ชั้น 8 ตั้งอยู่ใน เขตหนานอัน เมืองฉงชิ่ง เพลิดเพลินเดินชมถนนคนเดินโบราณหลงเหมินฮ่าว (Longmen Hao Old Street) เป็นถนนเก่าแก่เส้นหนึ่งของฉงชิ่ง สำหรับบริเวณนี้มีร้านอาหารหลายร้านให้เลือก ทั้ง



ยังมีร้านหนังสือและร้านขายของที่ระลึก ให้ท่านเลือกซื้อมากมาย

### เที่ยง 🍲 บริการอาหารกลางวัน ณ ภัตตาคาร

จากนั้นนำท่านสู่ย่านธุรกิจสุดหรูใจกลางเมืองฉงชิ่ง **ถนนคนเดินเจี๋ยฟางเป่ย์ (Jeifangbei)** (ถนนคนเดินเมืองฉงชิ่ง) เลือก ช้อปปิงจุ

ใจ ตั้งอยู่บริเวณอนุสาวรีย์ปลดแอก ปัจจุบันเป็นจุดศูนย์รวมหนุ่มสาววัยรุ่นที่มีสไตล์ในการแต่งตัวและเป็นแหล่งรวบรวม แบรินด์ต่างๆ ไม่ว่าจะเป็น Cartier Louis Vuitton Gucci Rolex Adidas



นำท่านถ่ายรูปกับ **ตึกตะเกียบ (Chongqing Art Gallery)** เป็นพิพิธภัณฑ์ที่ได้รับการออกแบบและ ได้รับแรงบันดาลใจจากองค์ประกอบทางสถาปัตยกรรม ที่ซับซ้อนของ Huguang Guild Hall ซึ่งเป็นโครงสร้างทางประวัติศาสตร์ อาคารประกอบด้วย ส่วนประกอบโครงสร้างสีแดงและสีดำ พิพิธภัณฑ์ ศิลปะฉงชิ่ง ถือกำเนิดมาจากโรงละคร Guotai Grand Theatre และได้พัฒนาจนกลายเป็นสถาบันทางวัฒนธรรมที่มีชีวิตชีวาซึ่งรวบรวมจิตวิญญาณของฉงชิ่งเอาไว้ อีกทั้งยังรักษาประเพณีดั้งเดิมไปพร้อมๆ กับการ

เปิดรับนวัตกรรม ทำให้ที่นี่เป็นแหล่งรวมแห่งความคิดสร้างสรรค์และวัฒนธรรมของเมืองฉงชิ่ง นอกจากผลงานศิลปะแล้ว ภายในอาคารยังมีร้านเด็ดกระแสแรงอย่าง ร้าน POPMART ตัวการ์ตูนน่ารัก ราคาดีเยี่ยม เลือกจุ่มได้เยอะมากๆ ถ้าเพลอตัวเพลอใจอาจจะได้น้องๆ กลับมาแบบเต็มถุงเลย และหากซื้อป๊อง เกิดการเมื่อยล้าหรือหิว สามารถเลือกซื้อ ซิมอาหารที่นี่ได้มากมาย



นำท่านสู่ **ตึก 22 ชั้น หรือตึกคู้ยขิง (Kuixing Building)** อีกที่ห้ามพลาด! ตึกสุดแปลกในเมืองฉงชิ่ง ชั้น 1 กลายเป็นชั้นที่ 22 ของอีกฝั่งได้ไง!! เพราะถ้ายืนอยู่ด้านหน้าจะเห็นเหมือนตึกสูงไม่กี่ชั้น แต่พอเดินถึงชั้นบนกลับพบลานกว้างคล้ายจัตุรัส มีศาลเจ้าสถาปัตยกรรมจีน นั้งเต็ม ซึ่งความว้าวมากนั่นคือ ตรงจุดนี้คุณอาจรู้สึกเหมือนยืนบนพื้นดินปกติแต่พอเดินไปอีกด้านกลับว่าคุณกำลังยืนบนชั้นดาดฟ้าของตึกสูง 22 ชั้น! ทั้งที่อีกฝั่งก็เป็นถนนปกติ บ่งบอกถึงภูมิประเทศของเมืองแห่งนี้มีลักษณะเป็นภูเขาสูงได้ชัดเจนมาก มีการสร้างสะพานลอยฟ้าเชื่อมต่อ ตึกทั้งสองหลังขึ้นที่ชั้น 22 ขนานกัน 2 สะพาน มีความยาว 23 เมตร กว้าง 4 เมตร สูงจากพื้นดิน 68.5 เมตร และมีลวดสลึงยึดดึงไว้อีก 8 เส้น เพื่อให้ผู้คนได้ใช้เดินข้ามเพื่อย่นระยะเวลาในการเดินทางจากตึกหนึ่งไปอีกตึกหนึ่ง ซึ่งปกติต้องใช้เวลาเดินทางประมาณ 20 นาที นอกจากจะช่วยย่นระยะเวลาแล้ว ยังได้ชมวิวทิวทัศน์ข้างล่างและบริเวณรอบๆ ได้อย่างตื่นตาตื่นใจ



นำท่านสู่ **“หงหยาดั่ง”** คอมเพล็กซ์ในรูปแบบทรงอาคารโบราณขนาดใหญ่ ประวัติศาสตร์ยาวนานกว่า 2,000 ปี

จุดไฮไลต์คือถ้ำหงยา แหล่งการค้าขนาดใหญ่ริมแม่น้ำเจียงหลิงกับสถาปัตยกรรมจีนในชื่อ “เตี้ยวเจียวโหล” หรือเรือนไม้ยกสูง ซึ่งหลังปัจจุบันถูกสร้างขึ้นใหม่ มีการประดับไฟสวยงามมากในตอนกลางคืน ภายในมีทั้งที่พัก ร้านอาหาร ร้านค้า ด้าน

บนสุดคือจุดชมวิวแม่น้ำเจียงหลิง ด้วยความงดงามทั้งหมดนี้จึงถูกยกให้เป็นที่ยอดนิยม 4A ของจีน ภายในมีร้านค้า ร้านอาหาร ร้านขายสินค้าที่ระลึก ฯลฯ ที่นี่ถือเป็นจุดนัดพบพักผ่อนของชาวเมือง และจุดชมวิวชั้นดี อีกทั้งยังเป็นจุดถ่ายรูปลักษณ์ที่สำคัญของนักท่องเที่ยวอีกด้วย มีพื้นที่ประมาณ 46,000 ตารางเมตร สูง 75 เมตร มีทั้งหมด 11 ชั้น

### ค่ำ | ● บริการอาหารค่ำ ณ ภัตตาคาร

**OPTIONAL TOUR :** ล่องเรือชมแม่น้ำเหลียงเจียง ท่านละ 300 หยวน: ล่องเรือชมสองสายน้ำ สัมผัสทิวทัศน์ยามค่ำคืนราตรี



เมื่อมหานครฉงชิ่งสลัดคราบและสวมอาภรณ์แห่งแสงไฟ มีเพียงวิธีเดียวที่จะได้เป็นประจักษ์พยานต่อความมหัศจรรย์นี้ได้ อย่างเต็มตาและน่าประทับใจที่สุด นั่นคือการปล่อยให้สายน้ำ เป็นผู้นำทาง กับกิจกรรมล่องเรือชมสองสายน้ำ การเดินทางที่จะทำให้ท่านได้เห็นภาพที่แตกต่างและยิ่งใหญ่กว่าการชมจากบนบก ที่นี่คือจุดที่แม่น้ำแยงซีอันยิ่งใหญ่และแม่น้ำเจียงหลิงอันงดงามไหลมาบรรจบกัน และเราจะล่องเรือไป ณ ใจกลางของจุดบรรจบนั้น ท่านจะได้เห็น หงหยาดัง ส่องสว่างราวกับพระราชวังในเทพ นิยายที่ลอยอยู่บนหน้าผา แสงสีทองอร่าม

สะท้อนบนผืนน้ำเป็นประกายระยิบระยับ เบื้องหน้าคือ ราฟ เฟลล์ ซิตี้ (Raffles City) ที่เปิดไฟสว่างไสวเต็มรูปแบบ เผยให้เห็นรูปทรงตั้งเรือสำเภาแห่งอนาคตที่กำลังจะออกเดินทางอย่างเต็มภาคภูมิ และที่สุดคือ ณ จุดบรรจบของแม่น้ำสองสาย ที่ซึ่งท่านจะถูกโอบล้อมด้วยภาพพาโนรามา 360 องศาของตึกระฟ้าจากย่านเจียฟางเป่ย์

หมายเหตุ: สำหรับท่านที่ไม่ได้เข้าร่วมโปรแกรมเสริม: ทางบริษัทฯ ให้ท่านได้อิสระซื้อป๊ิง ณ หงหยาดัง ตามอัธยาศัย และเพื่อให้การเดินทางของท่านเป็นไปอย่างราบรื่น ปลอดภัย และเป็นไปตามมาตรฐานของทัวร์ ทางบริษัทฯ ขอความร่วมมือให้ท่านสำรองโปรแกรมเสริมผ่านหัวหน้าทัวร์หรือมัคคุเทศก์ท้องถิ่นที่ได้รับมอบหมายเท่านั้น ทั้งนี้เพื่อประโยชน์สูงสุดในด้านราคา ความปลอดภัย และการบริหารจัดการเวลาของคณะทัวร์โดยรวม

กลับเข้าสู่ที่พัก Chongqing T-arcadia Hotel

## DAY 3 | อิสระ กิจกรรมตามอัธยาศัย อิสระอาหารกลางวันและอาหารเย็น

**OPTION 1 :** ทัวร์ 1 วัน อุ่หลง - หลุมฟ้าสามสะพานสวรรค์ + อุทยานเขานางฟ้า (รวมอาหารกลางวัน)

**OPTION 2 :** ทัวร์ 1 วัน ต้าจู้ มรดกโลกพระแกะสลักหิน เขาเป่าตั้งซาน (รวมอาหารกลางวัน)

### เช้า | ● บริการอาหารเช้า ณ ห้องอาหารของโรงแรม

อิสระเที่ยวเต็มวันในฉงชิ่ง สร้างประสบการณ์ในแบบของคุณ!

ในวันอิสระนี้ คุณสามารถสำรวจมหานครฉงชิ่งได้ตามความสนใจ โดยมีไกด์ท้องถิ่นพร้อมให้คำแนะนำและอิสระท่องเที่ยวเองตามอัธยาศัยโดยมีหัวหน้าทัวร์และไกด์ท้องถิ่น คอยให้คำแนะนำ

ตัวเลือกเสริมพิเศษ (Optional Tours)

### OPTION 1 : ทัวร์ 1 วัน อุ๋หลง - หลุมฟ้าสามสะพานสวรรค์ + อุทยานเขานางฟ้า

**ท่านละ 800 หยวน** (ขอสงวนสิทธิ์ในการออกทริปเมื่อมียอดจองตั้งแต่ 6 ท่านขึ้นไปเท่านั้น) สำหรับท่านที่หัวใจรักการผจญภัยและปรารถนาที่จะสัมผัสความมหัศจรรย์ทางธรรมชาติที่ยิ่งใหญ่กว่า เราขอเสนอทัวร์เสริมที่จะนำท่านเดินทางสู่อุทยานแห่งชาติหลุมฟ้า 3 สะพานสวรรค์ และ อุทยานเขานางฟ้า (ระยะทาง 168 ก.ม. ใช้ เวลาเดินทางประมาณ 3 ชั่วโมง)

เมืองอุ๋หลง ตั้งอยู่ทางทิศตะวันออกเฉียงใต้ของเมืองฉงชิ่งเป็นเมืองที่อยู่ท่ามกลางหุบเขาโอบล้อมด้วยภูเขาสูง ทำให้เมืองนี้มีป่าไม้ และพื้นที่สีเขียวเยอะและอากาศดี มีแม่น้ำอุ๋เจียงไหลตัดผ่านกลางเมือง



นำท่านเดินทางสู่อุทยานแห่งชาติหลุมฟ้า 3 สะพานสวรรค์ (Three Natural Bridges) หรือ “เทียนเซิงชานเฉียว” ซึ่งถือว่าเป็นมรดกโลกทางธรรมชาติระดับ 5A ที่มีความสวยงามมากที่สุดในเมืองอุ๋หลง ตั้งอยู่ห่างจากเมืองอุ๋หลงประมาณ 18 กิโลเมตร เกิดจากการยุบตัวของเปลือกโลก ทำให้เกิดเป็นบ่อหลุมขนาดใหญ่ที่ลึกประมาณ 300-500 เมตร และมีส่วนเป็นโพรงทะลุเหมือนกับสะพานทอดข้ามระหว่างภูเขา (รวมลิฟท์แก้วลง+รถอุทยาน) ภายในอุทยานแห่งชาติหลุมฟ้า-สะพานสวรรค์ ยังมีโรงเตี๊ยมเก่าๆ ซึ่งเป็นจุดแวะพักของคนเดินทางในสมัยก่อน ตั้งแต่ในสมัยราชวงศ์ถัง (ค.ศ. 618-907) เนื่องจากหุบเขานี้เป็นเส้นทางลัดจากเสฉวนไปยังเหอหนาน ไฮไลท์สถานที่ที่แนะนำ 1. Tianlong Bridge ผนังถ้ำมีการแกะสลักลวดลายมังกรสวยงาม 2. Qinglong Bridge ลักษณะเป็นโพรงยาว มีลำธารเล็กไหลผ่าน 3. Heilong Bridge และจุดนี้เองที่จางอิ๋หมวใช้เป็นฉากในหนังการถ่ายทำหนังเรื่อง "ศึกโค่นบัลลังก์วังทอง

ล่าสุดใช้เป็นฉากในหนังฮอลลีวูดฟอร์มยักษ์ TRANSFORMER4 ที่โด่งดังไปทั่วโลก ตื่นตาตื่นใจกับการชมทัศนียภาพของอุทยานฯ ณ **ระเปียงแก้วอุ้งหลง (Wulong Glass Bridges)** จุดท่องเที่ยวแห่งใหม่ล่าสุดของอุทยานฯ ซึ่งตั้งอยู่บนหน้าผาสูงจากระดับน้ำทะเล 1,200 เมตร ยื่นออกไปจากขอบหน้าผา 11 เมตร มีความกว้าง 26 เมตร ออกแบบโดยผู้เชี่ยวชาญทั้งในประเทศ



จีนและต่างประเทศ เป็นระเปียงกระจกชมวิวที่ใหญ่ที่สุดในเอเชีย ให้ท่านได้ชื่นชมทัศนียภาพโดยรอบและด้านล่างที่สามารถมองเห็นไปยังกันหุบเขา

**เที่ยง 10** บริการอาหารกลางวัน ณ **ภัตตาคาร** จากนั้นนำทุกท่านเดินทางสู่ **อุทยานเขานางฟ้า (Fairy Maiden Mountain)** ตั้งอยู่ทางตอนเหนือของแม่น้ำอูเจียง ระดับความสูง 1,900 เมตรจาก

ระดับน้ำทะเล มียอดเขาสูงที่ 2,033 เมตร อุทยานท่องเที่ยวทางธรรมชาติของเมืองอูหลงที่ถือว่าอยู่ในระดับ 5A ของประเทศจีน ที่อุทยานแห่งนี้ได้รับการกล่าวขานว่าเป็นอุทยานที่มีชื่อเสียงในเรื่องของความสวยงามทางธรรมชาติสามารถท่องเที่ยวได้ทั้งปี เนื่องจากในแต่ละฤดูก็จะมี ความสวยงามแตกต่างกันออกไป ได้รับการขนานนามว่า “ดินแดนแห่ง 4 สิ่งมหัศจรรย์” ได้แก่ มีป่าไม้หนาแน่น มียอดเขาประหลาด มีทุ่งหญ้าเลี้ยงสัตว์ และมีลานหิมะในฤดูหนาว (**รวมรถราง**) เหมาะแก่การเพลิดเพลินชมวิว ถ่ายภาพเก็บความประทับใจอีกด้วย **หมายเหตุ: โปรแกรมนี้จำเป็นต้องมีผู้ร่วมเดินทางขั้นต่ำ 6 ท่านขึ้นไป บริษัทฯ จึงจะสามารถดำเนินการจัดทัวร์ได้ เพื่อให้การเดินทางของท่านเป็นไปอย่างราบรื่น ปลอดภัย และเป็นไปตามมาตรฐานของทัวร์ ทางบริษัทฯ ขอความร่วมมือให้ท่านสำรองโปรแกรมเสริมผ่านหัวหน้าทัวร์หรือมีคุณุเทศก์ท้องถิ่นที่ได้รับมอบหมายเท่านั้น ทั้งนี้เพื่อประโยชน์สูงสุดในด้านราคา ความปลอดภัย และการบริหารจัดการเวลาของคณะทัวร์โดยรวม**

**อิสระอาหารเย็น เพื่อความสะดวกในการท่องเที่ยว**

## **OPTION 2 : ทัวร์ 1 วัน ต้าจู้ มรดกโลกพระแกะสลักหิน เขาเป่าตั้งซาน**

**ท่านละ 680 หยวน** (ขอสงวนสิทธิ์ในการออกทริปเมื่อมียอดจองตั้งแต่ 6 ท่านขึ้นไปเท่านั้น) สำหรับท่านที่หลงใหลในประวัติศาสตร์และปรารถนาที่จะสัมผัสความมหัศจรรย์อันยิ่งใหญ่ที่สร้างสรรค์ด้วยศรัทธาของมนุษย์ เราขอเสนอทัวร์เสริมสุดพิเศษที่จะนำท่านเดินทางสู่ "อำเภอต้าจู้" เพื่อชม "พระพุทธรูปแกะสลักหินต้าจู้" ณ เขาเป่าตั้งซาน มรดกโลกทางวัฒนธรรมอันล้ำค่าที่ได้รับการยกย่องจาก UNESCO (ระยะทางประมาณ 110 กิโลเมตร ใช้เวลาเดินทางประมาณ 2 ชั่วโมง)



นำท่านชม พระพุทธรูปแกะสลักหินต้าจู๋ เขาเป่าติ่ง (Dazu Rock Carvings) เมืองต้าจู๋ (Dazu) แต่ละมุมของหน้าผาเต็มไปด้วย พระพุทธรูปแกะสลักหิน ขนาดตั้งแต่เล็กจนถึงใหญ่โตอลังการกว่า 10,000 องค์ แต่ละองค์ถูกแกะสลักอย่างประณีต ลือลือเรื่องราวจากพระสูตรและตำนานพุทธศาสนาหายาน หนึ่งในไฮไลต์ที่ไม่ควรพลาดคือ พระกวนอิมพันมือองค์ใหญ่แกะสลักในแนวตั้งของหน้าผา ทุกมือและทุกนิ้วถูกสร้างอย่างละเอียดจนดูราวกับสามารถเคลื่อนไหวได้บนทางเดินขึ้นเขา คุณจะได้พบฉากแกะสลักเล่าเรื่องชีวิตพระพุทธเจ้า และเรื่องราวของเทพเจ้าต่างๆ ผสมกับปรัชญาขงจื้อและเต๋า ทำให้ผู้ชมไม่เพียงแต่ตื่นตากับความงดงามของศิลปะ แต่ยังได้รับแรงบันดาลใจและข้อคิดทางศาสนาและปรัชญา นอกจากความงามและความละเอียดของงานแกะสลักแล้ว ยังมีวัดเชิงไช่ชื่อ วัดโบราณที่สร้างขึ้นตั้งแต่สมัยราชวงศ์ซ่งใต้ วัดแห่งนี้เป็นศูนย์กลางทางศาสนาและศิลปะ เนื่องจากเป็นฐานสำคัญสำหรับการสร้างประติมากรรมหินเป่าติ่งขาน บริเวณวัดรายล้อมไปด้วยอาคารไม้โบราณและวิหารหลายหลัง สถาปัตยกรรมจีนโบราณชัดเจน ทั้งหลังคาโค้งสวยงาม เสากลมแกะสลักลวดลายปราณีต และประตูไม้แกะสลักลายเทพเจ้าและสัตว์มงคล ทำให้เพิ่มความสงบและศรัทธาให้กับผู้มาเยือนทุกคน

**เที่ยง ๑๐ บริการอาหารกลางวัน ณ ภัตตาคาร**



**ช้อปปิ้งย่านเจียนหยาง** นำท่านเพลิดเพลินกับการช้อปปิ้งที่ย่านเจียนหยาง แหล่งรวมสินค้าแบรนด์ดัง ร้านค้าท้องถิ่น และของฝากหลากหลายสไตล์ เลือกซื้อสินค้าได้อย่างจุใจ ไม่ว่าจะเป็นแฟชั่น ของใช้ หรือของฝากพื้นเมือง พร้อมสัมผัสบรรยากาศการจับจ่ายในเมืองใกล้เฉิงตูที่กำลังเติบโตและทันสมัย เหมาะสำหรับปิดท้ายทริปแบบครบครัน

## อิสระอาหารเย็น เพื่อความสะดวกในการท่องเที่ยว

กลับเข้าสู่ที่พัก Chongqing T-arcadia Hotel

**DAY 4 |** รถไฟทะลุตึก(ไม่รวมค่าขึ้นรถไฟ) - ถนนโบราณสี่ปาตี (Shi Ba Ti) + เทวดอร์เปียร์ - Raffles City - ตรอกโบราณเซี่ยฮ่าวหลี่ + ถนนโบราณหลงเหมินห่าว - Sasseur Outlet

เช้า | ● บริการอาหารเช้า ณ ห้องอาหารของโรงแรม



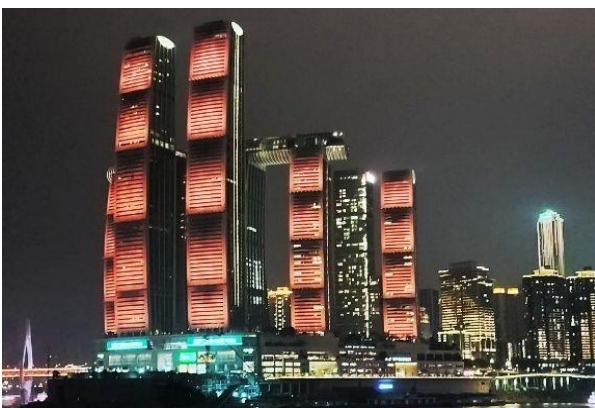
นำท่านแวะเช็คอิน **สถานีรถไฟฟ้าทะลุตึก (Liziba Station)** อีก 1 แลนด์มาร์คที่ต้องมาเช็คอิน รถไฟทะลุตึก รถไฟฟ้าสาย 2 ของมหานครฉงชิ่ง ที่กำลังวิ่งผ่านสถานีหลี่จื่อป่า ทะลุตึก 19 ชั้น ซึ่งเป็นอาคารที่พักอาศัยของประชาชน ได้รับการออกแบบให้ลดเสียงการทำงานต่ำเฉลี่ยประมาณ 75.8 เดซิเบล เพื่อลดการรบกวนประชาชน ด้วยนครฉงชิ่ง เป็นเมืองที่เต็มไปด้วยตึกสูงระฟ้าจึงเป็นเรื่องยากที่จะออกแบบและสร้างระบบรถไฟฟ้าปกติธรรมดาทั่วไป จึงได้มีการแก้ปัญหาด้วยการสร้างให้รถไฟวิ่งผ่านตึกเหล่านั้นซะเลย เพื่อประหยัดพื้นที่ และไม่ต้องรื้อถอนตึกเหล่านั้นทิ้ง **(ไม่รวมค่าขึ้นรถไฟ)**

## ถนนโบราณสี่ปาตี (Shi Ba Ti) หรือตรอกบันได 18 ขั้น



ตรอกบันไดที่เปรียบเสมือนเส้นเลือดที่เชื่อมโยงระหว่าง  
ตอนบนและตอนล่างของเมือง ทั้งยังเชื่อมต่อระหว่างปัจจุบันและอดีตได้อย่าง  
ลงตัว ในอดีตที่นี่เคยเป็นย่านที่อยู่อาศัยที่เปี่ยมด้วยชีวิตชีวาและสะท้อนภาพ  
ของ "เมืองเก่า ฉงชิ่ง" ที่ชัดเจนที่สุดตลอดการเดินทาง ท่านจะเดินทางผ่าน  
ชั้นบันไดสูงชันที่เต็มไปด้วย  
บ้านเรือนไม้เล็กๆ ร้านตัดผม  
โรงน้ำชา และเสียงจ้อแจของ  
ผู้ที่ใช้เส้นทางนี้ใน

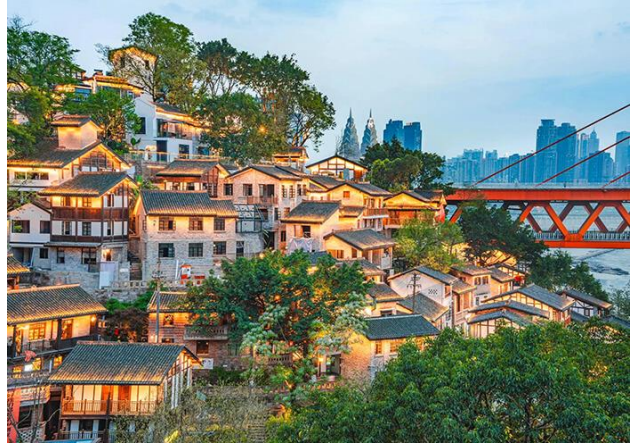
ชีวิตประจำวัน ที่นี่คือที่ที่ความทรงจำในวัยเด็กของชาวเมืองหลายต่อหลายรุ่น  
ได้ถือกำเนิดขึ้นแม้กาลเวลาจะทำให้ภาพในอดีตเลือนลางไป แต่จิตวิญญาณได้  
ถูกปลุกให้ฟื้นคืนชีพขึ้นมาใหม่ด้วยการบูรณะและสร้างสรรค์ขึ้นใหม่รูปแบบที่  
งดงามและน่าประทับใจ พร้อมลอง**เทรตเบียร์สดชิงเต่า** หรือ **เทรตเดอร์เบียร์** จากเครื่องกดเบียร์อัตโนมัติขนาดยักษ์ ที่โดดเด่นด้วยคอนเซ็ปต์ “ราคาขึ้น-ลง เหมือนหุ้น” เลือกดื่มเบียร์คราฟต์หลากหลายชนิดรสชาติในบรรยากาศสุดคึกคัก **(ไม่รวมค่าเครื่องดื่ม)**



จากนั้นพาท่านสู่ที่สุดของแลนด์มาร์คสุดล้ำใจกลางเมืองฉงชิ่ง  
**Raffles City MALL** (ค่าทัวร์ไม่รวมค่าเข้า The Crystal Sky Walk)  
เดินเล่นห้างสรรพสินค้าขนาดใหญ่ แหล่งช้อปปิ้งครบวงจร มีทั้ง  
ร้านอาหารนานาชาติ คาเฟ่ และ แบรินด์ดัง รวมถึงมีออฟฟิศด้วย  
เนื่องจากพื้นที่เยอะมาก โดดเด่นด้วยอาคาร 4 อาคาร เชื่อมต่อทางลอย  
ฟ้าทรงเรือ ที่เรียกว่า “The Crystal” ยังมีจุดชมวิว 250 เมตรเหนือ  
พื้นดิน เห็นวิวแม่น้ำสองสายบรรจบกันแบบ 360 องศา

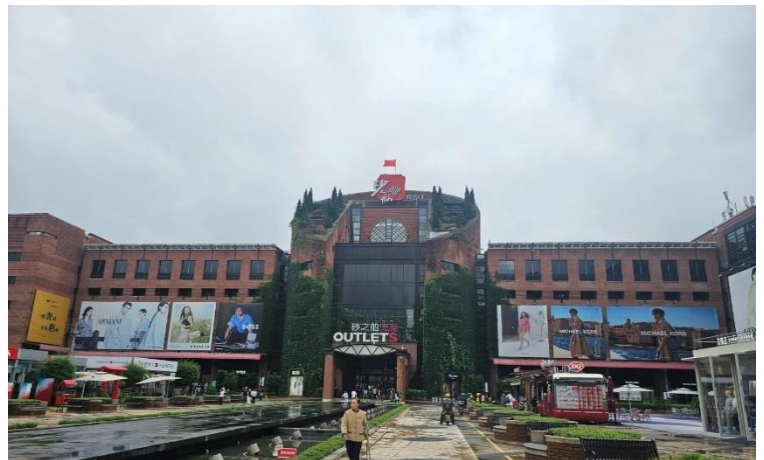
เที่ยง 10 บริการอาหารกลางวัน ณ ภัตตาคาร เมนูพิเศษ! บุฟเฟ่ต์สุกี้หม่าล่าสไตล์ฉงชิ่ง

จากนั้นนำท่านเดินทางข้ามแม่น้ำแยงซี เพื่อไปตามหาหัวใจดวงเดิมของฉงชิ่งในย่านที่ราวกับถูกกาลเวลาลืมเลือนไป ที่นี่คือ **ตรอกโบราณเซี่ยฮ่าวหลี่** เศษเสี้ยวสุดท้ายของฉงชิ่งในอดีตที่ยังคงหายใจอยู่จริง อย่างทำไปบนชั้นบันไดหินที่ถูกขัดจนมันวาวด้วยกาลเวลา ลัดเลาะไปตามตรอกซอกซอยแคบๆ ที่สองข้างทางคือบ้านเรือนไม้เก่าแก่ซึ่งบางหลังอาจมีร่องรอยผู้พัก แต่ทุกร่องรอยนั้นคือเรื่องราว คือความทรงจำของชีวิตผู้คนที่เคยอยู่ที่นี่ ท่านจะได้เห็นภาพชีวิตของผู้คน ราวตากผ้าที่แขวนอยู่นอกหน้าต่าง เสียงพูดคุยที่ลอยแว่วมาจากในบ้าน ชาวบ้านที่นั่งพักผ่อนอยู่หน้าประตู ที่นี่คือที่ที่ความวุ่นวายของมหานครตามเข้ามาไม่ถึง เมื่อเดินมาถึงจุดชมวิว ท่านจะได้เห็นภาพพาโนรามาของมหานครฉงชิ่งยุคใหม่ที่อยู่อีกฟากฝั่งของแม่น้ำ เป็นภาพสะท้อนของ "อดีต" และ "ปัจจุบัน"



ที่ทรงพลังและน่าประทับใจที่สุด ถัดไปไม่ไกลกันเดินถึงกันได้ **ถนนคนเดินโบราณ หลงเหมินฮ่าว (Longmen Hao Old Street)** เป็นถนนเก่าแก่เส้นหนึ่งของฉงชิ่ง อยู่ติดกับสะพานตงสู่ยเหมิน ด้านหน้าเป็นแม่น้ำแยงซี ด้านหลังเป็นเขานานซาน มองเห็นวิวแม่น้ำแบบพาโนรามาสำหรับบริเวณนี้มีร้านอาหารหลายร้านให้เลือก ทั้งยังมีร้านหนังสือและร้านขายของที่ระลึก ให้ท่านเลือกซื้อมากมาย

จากนั้นนำท่านเดินทางสู่ **Sasseur Outlet ซาจิ้อฉวน เอาร์ทเล็ด** คือ "สวรรค์แห่งการช้อปปิ้ง" ที่สายช้อปปิ้งและสายเซลล์ห้ามพลาดเด็ดขาดเมื่อมาเยือนนครฉงชิ่ง ละลานตาไปกับแบรนด์ระดับโลกในราคาสบายกระเป๋า ที่นี่รวบรวมร้านค้าแบรนด์เนมชั้นนำทั้งระดับโลกและแบรนด์กีฬายอดฮิตได้มากกว่า 370 ร้านค้า ไม่ว่าจะเป็นแบรนด์ลักซูริและแฟชั่นยอดนิยมอย่าง COACH, Michael Kors, Armani, Versace, Hugo Boss ไปจนถึงแบรนด์สปอร์ตแวร์ขวัญใจมหาชนอย่าง Nike, Adidas และแบรนด์ชั้นนำของจีนอย่าง Li-Ning โดยจุดเด่นที่สุดคือ ส่วนลดที่ลดกระหน่ำตลอดทั้งปี เรียกว่าเป็นพิกัดสำหรับนักล่าของถูกและดีอย่างแท้จริง



## คำ | บริการอาหารค่ำ ณ ภัตตาคาร

สมควรแก่เวลานำท่านเดินทางสู่ที่พัก ที่พัก Chongqing T-arcadia Hotel

### DAY 5 |

Central Park Chongqing (ถนนแปะก๊วย) – ถนนคนเดินเอ๋อหลิ่ง - The Ring Mall - ทำอากาศยาน  
นานาชาติฉงชิ่งเจียงเป๋ย – ทำอากาศยานนานาชาติสุวรรณภูมิ

#### เช้า | บริการอาหารเช้า ณ ห้องอาหารของโรงแรม และคืนห้องพัก

นำทุกท่านเก็บภาพความประทับใจ ถนนแปะก๊วย ที่ Central Park Chongqing ระหว่างทางเต็มไปด้วยต้นแปะก๊วยมากมายตลอดถนนที่กำลังค่อยเปลี่ยนสีเป็นสีเหลืองอร่ามเต็มท้องถนน โดยในช่วงเดือนตุลาคม - พฤศจิกายนของทุกปีจะเข้าสู่ช่วงฤดูใบไม้ร่วง ทำให้ต้นแปะก๊วยสองข้างถนนจะค่อยๆ เริ่มเปลี่ยนสี นำทุกท่านแวะถ่ายรูปเก็บภาพความประทับใจที่โน 1 ปีจะมีเพียงครั้งเดียวเท่านั้น **หมายเหตุ: ทางบริษัทฯ ขอสงวนสิทธิ์ในการงดโปรแกรม และไม่คืนค่าใช้จ่ายใดๆ ในกรณีที่ต้นแปะก๊วยยังไม่มีการเปลี่ยนสี ทั้งนี้ขึ้นอยู่กับสภาพอากาศในปีนั้นๆ**



นำท่านเดินเล่นที่ ถนนคนเดินเอ๋อหลิ่ง ย่านสุดฮิปของฉงชิ่งที่เต็มไปด้วยเสน่ห์สไตล์วินเทจผสมความโมเดิร์น บนพื้นที่โรงงานเก่าที่ถูกปรับเปลี่ยนเป็นแหล่งรวมคาเฟ่ ร้านค้า งานดีไซน์ และสตรีทอาร์ตสุดเก๋ เพลิดเพลินกับการถ่ายรูปมุมชิค ๆ พร้อมเลือกซื้อของฝากไม่ซ้ำใคร และสัมผัสบรรยากาศไลฟ์สไตล์ของคนรุ่นใหม่ในฉงชิ่งอย่างแท้จริง

**อิสระอาหารกลางวัน เพื่อความสะดวกในการท่องเที่ยว**



จากนั้นพาท่านเดินทางสู่ **The Ring Mall** ภายนอกของตัวห้าง ดีไซน์ออกมาได้ทันสมัยมาก ตัวอาคารโค้งมนสลับกับกระจกบานใหญ่เพื่อรับแสงธรรมชาติเข้ามาเลี้ยงต้นไม้ด้านใน ที่นี่คือจุดนัดพบของวัยรุ่นนงฉิ่ง มีร้านอาหารระดับมิชลิน ร้านกาแฟชิคๆ แบรินด์แฟชั่นระดับโลก ไปจนถึงโซน Pop Mart และของเล่น Art Toy ที่คนไทยกำลังฮิตกันด้วย เดินช้อปปิ้งแฮปปี้ๆ สลับกับเดินสูดออกซิเจนในโซนป่า ที่เดินเข้าไปแล้วเหมือนเราหลุดเข้าไปในภาพยนตร์เรื่องอวตาร (Avatar) เลยทีเดียว

ได้เวลาอันสมควรเดินทางสู่ **ท่าอากาศยานนานาชาติฉงชิ่งเจียงเป๋ย** สาธารณรัฐประชาชนจีน



**CKG**  
**18:00**

**CZ2381**



**BKK**  
**20:20**



เส้นทาง ฉงชิ่งเจียงเป๋ย (CKG) – สุวรรณภูมิ (BKK)

- 18.00 เดินทางสู่ประเทศไทย โดยสายการบิน **China Southern Airlines (CZ)** เที่ยวบินที่ **CZ2381**
- 20.20 เดินทางถึงท่าอากาศยานนานาชาติสุวรรณภูมิประเทศไทย โดยสวัสดิภาพ

หมายเหตุ\* โปรแกรมอาจมีการสลับวันหรือเปลี่ยนแปลงไปตามความเหมาะสมโดยไม่แจ้งให้ทราบล่วงหน้า ขึ้นอยู่กับตามสถานการณ์ท้องถิ่น สถานที่ท่องเที่ยว เทศกาล หรือ สภาพอากาศท้องถิ่น ณ เวลานั้น ทั้งนี้การเปลี่ยนทางบริษัทฯ จะคำนึงถึงประโยชน์และความปลอดภัยของท่านเป็นหลักสำคัญ

ภาพทั้งหมดที่แสดงใช้เพื่อประกอบความเข้าใจ และส่งเสริมการท่องเที่ยวอย่างแท้จริง

การท่องเที่ยวบริเวณเขตพื้นที่ราบสูง ซึ่งมีอากาศเบาบางมีความกดอากาศต่ำ มีผลทำให้ร่างกายรับออกซิเจนได้น้อยกว่าปกติ อาจส่งผลให้เกิดอาการแพ้พื้นที่สูงได้ ขอเสนอแนะ อากาศนี้สามารถเกิดขึ้นได้กับทุกเพศทุกวัย ควรซื้อประกันสุขภาพที่คุ้มครองเพียงพอสำหรับค่ารักษาพยาบาลและค่าใช้จ่ายอื่นๆ ที่เกี่ยวข้อง หรืออาจพบแพทย์เพื่อประเมินความพร้อมก่อนเดินทาง หากไม่ไ้ระมัดระวังเรื่องสุขภาพ หลายกรณีมีอันตรายถึงชีวิต

\*\*ประกันการเดินทางของบริษัทฯ จัดทำให้เป็นประกันอุบัติเหตุในการเดินทางเท่านั้น ไม่รวมประกันสุขภาพและโรคประจำตัว หากผู้เดินทางต้องการซื้อประกันสุขภาพเพิ่ม กรุณาสอบถามเจ้าหน้าที่ หรือ หัวหน้าทัวร์ก่อนการเดินทาง

วันเดินทาง	ราคาผู้ใหญ่ พัก 2-3 ท่าน	พักเดี่ยวเพิ่ม
09-13 ตุลาคม 2569	17,900	5,900
11-15 ตุลาคม 2569	16,900	5,900
14-18 ตุลาคม 2569	15,900	5,900
16-20 ตุลาคม 2569	15,900	5,900
19-23 ตุลาคม 2569	14,900	5,900

สำหรับผู้ถือหนังสือเดินทางต่างประเทศ กรุณาติดต่อเจ้าหน้าที่เพื่อตรวจสอบราคาทัวร์และเงื่อนไขเพิ่มเติมก่อนทำการจอง เนื่องจากอาจมีค่าใช้จ่ายหรือข้อกำหนดที่แตกต่างกันไปตามสัญชาติและข้อบังคับของแต่ละประเทศ

**ราคาเด็กทารก (INFANT)** ซึ่งมีอายุไม่ถึง 2 ปีบริบูรณ์ ณ วันเดินทางกลับ  
โปรดสอบถาม ไม่มีที่นั่งบนเครื่องบิน+ไม่มีน้ำหนักกระเป๋า+ไม่มีเตียงที่พักริโรงแรม

**ค่าทิปคนขับรถ และมัคคุเทศก์ท้องถิ่น ท่านละ 2,000 บาท / ท่าน / ทริป**  
**\*\*ทิปหัวหน้าทัวร์ตามความพึงพอใจในบริการของท่าน\*\* ขอสงวนสิทธิ์เรียกเก็บ ณ วันเดินทางที่สนามบิน**

**การจองตั๋วเครื่องบินภายในประเทศ** หากท่านมีการจองตั๋วเครื่องบินภายในประเทศ (เชื่อมต่อกับเที่ยวบินทัวร์) กรุณาตรวจสอบเที่ยวบินขึ้นขึ้น (Flight Confirmation) กับเจ้าหน้าที่ของบริษัทฯ ก่อนทุกครั้ง หากมีการยกเลิกหรือเปลี่ยนแปลงเที่ยวบินภายในประเทศ ทางบริษัทฯ ไม่สามารถรับผิดชอบต่อความเสียหายที่เกิดขึ้นได้ เนื่องจากอยู่นอกเหนือความรับผิดชอบของโปรแกรมทัวร์

**เงื่อนไขห้องพักโรงแรม (โดยเฉพาะในประเทศจีน)** ห้องพักประเภท Double Bed (DBL) เนื่องจากห้องพักประเภท Double Bed (เตียงใหญ่) ในโรงแรมประเทศจีนมีจำนวนจำกัด หากลูกค้ามีความประสงค์จะพักห้องประเภทนี้ ควรแจ้งเจ้าหน้าที่ล่วงหน้าก่อนทำการจอง บริษัทฯ จะยึดประเภทห้องพักตามใบจองจากบริษัทเองจนชี้ที่ทำการจองทัวร์มาเท่านั้น หากมีการปรับเปลี่ยนห้องพักในระยะเวลาใกล้กับวันเดินทาง อาจไม่สามารถดำเนินการได้ | **โรงแรมในเมืองโบราณส่วนมากมีขนาดเล็ก** และมีจำนวนห้องพักแต่ละประเภทจำกัด หากไม่แจ้งความประสงค์ล่วงหน้าก่อนทำการจอง บริษัทฯ ขอสงวนสิทธิ์ในการเปลี่ยนแปลงประเภทห้องพักทุกกรณีโรงแรมที่ระบุในรายการทัวร์เป็นเพียงโรงแรมที่นำเสนอเบื้องต้นเท่านั้น ซึ่งอาจมีการเปลี่ยนแปลงได้ แต่โรงแรมที่เข้าพักรจะเป็น โรงแรมระดับเดียวกันเท่านั้น (ตามมาตรฐานประเทศจีน)



## อัตราค่าบริการนี้รวม

- ตัวเครื่องบิน:** ตัวเครื่องบินไป-กลับ ชั้นประหยัด ตามรายการที่ระบุ (ตัวกรุ๊ปไม่สามารถสะสมไมล์, เปลี่ยนเที่ยวบิน, เปลี่ยนวันเดินทาง หรืออัปเกรดที่นั่งได้) พร้อมรวมค่าภาษีสนามบินและค่าภาษีน้ำมันทุกแห่ง
- น้ำหนักกระเป๋า:** ค่าระวางน้ำหนักกระเป๋าเดินทางไม่เกิน 23 กก. (1 ชั้น) และกระเป๋าถือขึ้นเครื่อง (Hand Carry) 7 กก. (1 ชั้น)
- ที่พัก:** โรงแรมตามรายการที่ระบุ หรือเทียบเท่า พักห้องละ 2-3 ท่าน
  - o หมายเหตุห้องพัก: กรณีผู้เดินทาง 3 ท่าน อาจมีบริการเป็นเตียงเสริมหรือโซฟาเบดสำหรับท่านที่ 3 ในบางโรงแรม หรืออาจมีความจำเป็นต้องแยกห้องพัก บริษัทฯ แนะนำให้เปิดห้องพัก 2 ห้อง (1 Twin + 1 Single) เพื่อความสะดวก
  - o ในช่วงเทศกาล หรืองานกิจกรรมพิเศษ หากโรงแรมตามรายการเต็ม บริษัทฯ ขอสงวนสิทธิ์ปรับเปลี่ยนโรงแรมเป็นเมืองใกล้เคียง โดยยึดมาตรฐานคุณภาพและความเหมาะสมเดิม
- มัดคฤเทศก์:** ค่ามัดคฤเทศก์ผู้คอยอำนวยความสะดวกตลอดการเดินทาง
- อาหาร:** ค่าอาหารตามรายการระบุ (อาจมีการสลับมือ/เปลี่ยนแปลงเมนูตามสถานการณ์ เช่น เวลาเที่ยวบิน การจราจร หรือวันปิดทำการร้าน) เมนูหลักเป็นหมูหรือไก่ หรือมือพิเศษตามรายการ
- ค่าเข้าชม:** ค่าธรรมเนียมเข้าชมสถานที่ท่องเที่ยวตามที่ระบุในรายการ
- ยานพาหนะท้องถิ่น:** ค่ารถขนาดตามความเหมาะสม รถปรับอากาศตามรายการระบุ
- ภาษี:** ภาษีมูลค่าเพิ่ม 7% และภาษีหัก ณ ที่จ่าย 3% (เฉพาะค่าบริการ)
- ประกันภัย:** ประกันอุบัติเหตุการเดินทาง วงเงิน 1 ล้านบาท ตามเงื่อนไขกรมธรรม์ของบริษัทประกันภัย



## อัตราค่าบริการไม่รวม

- ค่าใช้จ่ายส่วนตัว:** ค่าใช้จ่ายอื่นๆ ที่นอกเหนือจากรายการ เช่น อาหาร/เครื่องดื่มสั่งเพิ่ม, โทศัพท์, อินเทอร์เน็ต, มินิบาร์, ซักรีด
- หนังสือเดินทาง/วีซ่า:**
  - o ค่าทำหนังสือเดินทางไทย
  - o ค่าธรรมเนียมสำหรับผู้ถือหนังสือเดินทางต่างชาติ
  - o ค่าธรรมเนียมวีซ่าจีน สำหรับผู้ถือหนังสือเดินทางต่างประเทศ หรือผู้ที่ไม่มีสิทธิ์ได้รับการยกเว้นวีซ่าเข้าจีน
  - o หมายเหตุ: หากรัฐบาลปลายทางประกาศยกเลิก/เปลี่ยนแปลงนโยบายฟรีวีซ่า บริษัทฯ ขอสงวนสิทธิ์เรียกเก็บค่าวีซ่าท่องเที่ยวและค่าบริการยื่นวีซ่าเพิ่มเติมตามจริง (เงื่อนไขเป็นไปตามนโยบายรัฐบาลปลายทาง) ค่าใช้จ่ายอื่นๆ ที่นอกเหนือจากรายการระบุ อาทิเช่น อาหารและเครื่องดื่มที่สั่งเพิ่มพิเศษนอกเหนือจากรายการ โทศัพท์ อินเทอร์เน็ต มินิบาร์ ซักรีด ที่ไม่ได้ระบุไว้ในรายการค่าทำหนังสือเดินทางไทย และค่าธรรมเนียมสำหรับผู้ถือพาสปอร์ตต่างชาติ
- น้ำหนักกระเป๋าเกิน:** ค่าน้ำหนักกระเป๋าเดินทางส่วนเกินกว่าที่สายการบินกำหนด
- ภาษีน้ำมัน/ค่าใช้จ่ายสายการบินเพิ่มเติม:** ค่าภาษีน้ำมันที่สายการบินเรียกเก็บเพิ่มภายหลังจากบริษัทฯ ได้ออกตั๋วเครื่องบินไปแล้ว หรือค่าใช้จ่ายอื่นๆ ที่สายการบินอาจเรียกเก็บเพิ่ม
- อาหารเฉพาะทาง:** ค่าอาหารสำหรับท่านที่ทานเจ, มังสวิรัติ, และ/หรืออาหารสำหรับผู้มุสลิม (โปรดระบุให้ชัดเจนตั้งแต่ขั้นตอนการจอง หากแจ้งกระทันหันอาจมีค่าใช้จ่ายเพิ่มเติม หรือไม่สามารถจัดหาให้ได้)
- ค่าทิป:** ค่าทิปมัดคฤเทศก์ และคนขับรถ 2,000 บาท/ท่าน/ทริป (บริษัทฯ ขอเรียกเก็บ ณ วันเดินทางที่สนามบิน) ส่วนค่าทิปหัวหน้าทัวร์ (ตามมาตราฐาน 100 บาท/ท่าน/วัน) ขึ้นอยู่กับความพึงพอใจ
- ค่าบริการพิเศษ:** ค่าพนักงานยกกระเป๋าที่โรงแรม (บริษัทฯ ไม่ได้จัดให้ เพื่อป้องกันการสูญหายและเพิ่มความรวดเร็วในการเข้าห้องพัก)
- ค่าใช้จ่ายด้านสุขภาพ/การกักตัวเพิ่มเติม:** หากหน่วยงานรัฐบาลไทย และ/หรือประเทศปลายทางมีการปรับเปลี่ยนข้อกำหนดเกี่ยวกับการกักตัวเพิ่มเติม และ/หรือ ขอเรียกตรวจโรคเพิ่มเติม ทางผู้เดินทางจะต้องเป็นผู้รับผิดชอบค่าใช้จ่ายส่วนเกินด้วยตนเอง



## การจองทัวร์ และการชำระเงิน

- **ชำระมัดจำ:** ชำระมัดจำท่านละ 10,000 บาท ภายใน 2 วัน (48 ชั่วโมง) หลังจากส่งเอกสารการจอง  
o กรณีจองก่อนเดินทาง 30 วัน บริษัทฯ ขอสงวนสิทธิ์เก็บค่าทัวร์เต็มจำนวน
- **ชำระส่วนที่เหลือ:** ชำระส่วนที่เหลือทั้งหมด ก่อนวันเดินทางอย่างน้อย 30 วัน
- **การยกเลิกที่นั้งอัตโนมัติ:** หากไม่ชำระมัดจำ หรือชำระไม่ครบตามจำนวนที่กำหนด บริษัทฯ ถือว่าท่านยกเลิกการเดินทางโดยอัตโนมัติ และขออนุญาตตัดที่นั่งให้ลูกค้าท่านอื่นที่รออยู่
- **หลักฐานการโอนเงิน:** โปรดส่งสำเนาการโอนเงินแต่ละส่วนมาทางอีเมลของบริษัทฯ เท่านั้น



## เงื่อนไขการยกเลิกการจอง

- **ยกเลิกก่อนเดินทาง 30 วันขึ้นไป:** คืนเงินค่าทัวร์หลังหักค่าใช้จ่ายที่เกิดขึ้นจริง  
o ยกเว้น: วันเดินทางตรงกับวันหยุดนักขัตฤกษ์ หรือวันหยุดเทศกาล ต้องยกเลิกก่อนการเดินทาง 45 วัน
- **ยกเลิกก่อนเดินทาง 15-29 วัน:** คืนเงิน 50% ของค่าทัวร์ หรือหักค่าใช้จ่ายตามจริง เช่น ค่ามัดจำตัวเครื่องบิน, โรงแรม, และค่าใช้จ่ายจำเป็นอื่นๆ
- **ยกเลิกก่อนเดินทางน้อยกว่า 15 วัน:** บริษัทฯ ขอสงวนสิทธิ์เก็บเงินค่าทัวร์ทั้งหมด ไม่ว่ากรณีใดๆ ทั้งสิ้น
- **กรณีวันหยุดเทศกาล/วันหยุดยาวต่อเนื่อง:** หากจองทัวร์ในช่วงดังกล่าว และมีการแจ้งยกเลิก บริษัทฯ ขอสงวนสิทธิ์เก็บค่าทัวร์ทั้งหมด โดยไม่มีเงื่อนไขใดๆ ทั้งสิ้น
- **การยกเลิกที่ไม่ได้เกิดจากความผิดบริษัทฯ:** หากมีการยกเลิกการเดินทางที่ไม่ได้เกิดจากความผิดของบริษัทฯ (เช่น สถานกักตุนวีซ่า, ๓ม. ไม่อนุญาตให้เข้าประเทศตามนโยบาย, หรือเหตุสุดวิสัยอื่นๆ ที่ไม่ได้เกิดจากความบกพร่องของบริษัทฯ) บริษัทฯ ขอสงวนสิทธิ์ไม่รับผิดชอบและไม่คืนค่าทัวร์ใดๆ



## เงื่อนไขสำคัญเกี่ยวกับเอกสารการเดินทาง

- **การส่งสำเนาหนังสือเดินทาง (Passport):** ผู้เดินทางต้องส่งสำเนาหนังสือเดินทางที่ชัดเจน เพื่อใช้ในการสำรองที่นั่งและใส่ชื่อในระบบสายการบิน  
**สำคัญ:** หากไม่ส่งสำเนาหนังสือเดินทาง บริษัทฯ ขอสงวนสิทธิ์ไม่รับผิดชอบค่าเสียหายอันเกิดจากความผิดพลาดในการสะกดชื่อ-นามสกุล และข้อมูลอื่นๆ (สายการบินไม่มีระบบแก้ไขชื่อ/นามสกุล หรือเปลี่ยนชื่อผู้เดินทางโดยมีค่าใช้จ่าย)
- **อายุและสภาพหนังสือเดินทาง:**
  - o หนังสือเดินทางต้องมีอายุการใช้งานไม่น้อยกว่า 6 เดือน นับจากวันที่เดินทางกลับเข้าประเทศไทย
  - o ต้องมีหน้าว่างสำหรับลงตราประทับวีซ่าและตราเข้า-ออกประเทศ อย่างน้อย 2 หน้าเต็ม
  - o หนังสือเดินทางต้องไม่มีการชำรุด, เปียกน้ำ, ชัดเขียนรูปภาพ หรือตราประทับที่ใช้ทางการ หาก ๓ม. ปฏิเสธการเข้า-ออกเมืองของท่าน บริษัทฯ จะไม่รับผิดชอบใดๆ
- **คดีความ:** หากมีคดีความที่ไม่อนุญาตให้ท่านเดินทางออกนอกประเทศได้ โปรดตรวจสอบก่อนการจองทัวร์ หากไม่สามารถเดินทางได้ ซึ่งเป็นสิ่งที่อยู่เหนือการควบคุมของบริษัทฯ ทางบริษัทฯ จะไม่รับผิดชอบใดๆ ทั้งสิ้น
- **Re-Entry VISA (กรณีวีซ่าทำงานไทย):** กรณีมีวีซ่าทำงานในประเทศไทย ต้องดำเนินการ Re-Entry VISA ก่อนออกนอกราชอาณาจักรไทยทุกครั้ง
- **เอกสารประกอบการเดินทางอื่นๆ:** สำหรับท่านที่ต้องมีตราอนุญาตเดินทางเข้า-ออกนอกประเทศ (วีซ่า), เอกสารแจ้งเข้า-ออก หรือ Work Permit ซึ่งจำเป็นต่อการเดินทางไปยังสถานที่ต่างๆ ให้ทราบก่อนยืนยัน)



## เงื่อนไขเฉพาะการให้บริการทัวร์

- **วัตถุประสงค์การเดินทาง: *ทัวร์นี้สำหรับผู้มีวัตถุประสงค์เพื่อการท่องเที่ยวเท่านั้น***
- **จำนวนผู้เดินทางและหัวหน้าทัวร์:**
  - o 10 ท่านขึ้นไป: โปรแกรมจะออกเดินทางโดย ไม่มีหัวหน้าทัวร์ (มีเอกสารพร้อมข้อมูลการเดินทางและมีไกด์ท้องถิ่นดูแลตามโปรแกรม)
  - o 15 ท่านขึ้นไป: โปรแกรมจะออกเดินทาง พร้อมหัวหน้าทัวร์ จากประเทศไทย
- **กรณีผู้เดินทางไม่ถึงจำนวนที่กำหนด:** หากจำนวนผู้เดินทางไม่ถึงเกณฑ์ที่ระบุข้างต้น บริษัทฯ ขอสงวนสิทธิ์ดำเนินการอย่างใดอย่างหนึ่งดังต่อไปนี้ โดยจะแจ้งให้ท่านทราบล่วงหน้า อย่างน้อย 7 วันก่อนเดินทาง:
  - o **จัดให้จอยทัวร์ (Join Tour):** ท่านจะถูกจัดให้ร่วมเดินทางกับโปรแกรมของบริษัทพันธมิตรที่มีกำหนดการและเส้นทางใกล้เคียงกัน (เงื่อนไขและราคาอาจเปลี่ยนแปลง) ซึ่งจะแจ้งให้ท่านทราบเพื่อพิจารณาก่อนยืนยัน
  - o **เลื่อนหรือยกเลิกการเดินทาง:** บริษัทฯ จะทำการเลื่อนหรือยกเลิกโปรแกรม โดยเสนอทางเลือกในการคืนเงิน หรือเก็บเครดิตไว้ใช้สำหรับการเดินทางในอนาคต
  - o **ปรับราคาค่าบริการเพิ่ม:** หากผู้เดินทางน้อยกว่า 10 ท่าน แต่ยังคงประสงค์เดินทาง บริษัทฯ ขอปรับราคาค่าบริการเพิ่ม เพื่อให้สอดคล้องกับต้นทุน (จะแจ้งรายละเอียดให้ทราบก่อนยืนยัน)
- **ข้อจำกัดการให้บริการรถโค้ชในจีน:** ตามกฎหมายของสาธารณรัฐประชาชนจีน รถบัสนำเที่ยวสามารถให้บริการได้วันละไม่เกิน 10 ชั่วโมง มีคนขับและพนักงานขับรถจะเป็นผู้บริหารจัดการเวลาตามความเหมาะสม ซึ่งขึ้นอยู่กับสภาพการจราจรเป็นสำคัญ ดังนั้น บริษัทฯ ขอสงวนสิทธิ์ในการปรับเปลี่ยนเวลาท่องเที่ยว หรือลำดับสถานที่ตามความจำเป็น
- **โรงแรมและห้องพัก:**
  - o รายการนำเที่ยวนี้เป็นเพียงข้อเสนอที่ต้องได้รับการยืนยันจากบริษัทฯ อีกครั้ง หลังจากสำรองโรงแรมที่พักในต่างประเทศเรียบร้อยแล้ว โดยโรงแรมที่จัดให้จะอยู่ในระดับใกล้เคียงกับที่ระบุไว้ในโปรแกรม และอาจมีการเปลี่ยนแปลงตามความเหมาะสม
  - o การจัดสรรห้องพักเป็นสิทธิ์ของโรงแรมที่ให้บริการแก่คณะทัวร์ บริษัทฯ ไม่สามารถรับประกันการได้ห้องพักตามความประสงค์เฉพาะ (เช่น ห้องสำหรับผู้สูบบุหรี่/ปลอดบุหรี่) เนื่องจากขึ้นอยู่กับความพร้อมในการให้บริการของโรงแรม
  - o มาตรฐานโรงแรมในจีนอาจแตกต่างจากมาตรฐานสากล การระบุระดับดาวในโปรแกรมเป็นการรับรองตามมาตรฐานการท่องเที่ยวของจีนเท่านั้น



## ข้อควรทราบและข้อจำกัดเพิ่มเติม

- **ความล่าช้า/เปลี่ยนแปลงเที่ยวบิน:** เนื่องจากการจองทัวร์ล่วงหน้า หากมีเที่ยวบินล่าช้าหรือเปลี่ยนแปลงเวลาบิน บริษัทฯ จะไม่รับผิดชอบค่าใช้จ่ายตัวเครื่องบินภายในประเทศหรือต่างประเทศที่ไม่เกี่ยวข้องกับโปรแกรมทัวร์ แนะนำให้สำรองเวลาเดินทางไว้อย่างต่ำ 4-5 ชั่วโมง
- **ความรับผิดชอบต่อทรัพย์สิน:** บริษัทฯ จะไม่รับผิดชอบใดๆ หากเกิดสิ่งของสูญหายจากการโจรกรรม หรืออุบัติเหตุที่เกิดจากความประมาทของนักท่องเที่ยวเอง หรือกรณีที่เกิดอุบัติเหตุ/ชำรุดจากสายการบิน
- **ตัวเครื่องบินหมู่คณะ: (เงื่อนไขพิเศษ):**
  - o เป็นตัวราคาพิเศษ หากไม่เดินทางพร้อมคณะ ไม่สามารถเลื่อนวัน, คืนเงิน หรือเปลี่ยนชื่อได้
  - o หากมีการปรับราคาค่าโดยสารสูงขึ้น (ตามราคาน้ำมัน/ค่าเงิน) บริษัทฯ ขอสงวนสิทธิ์ปรับราคาตัว
  - o ไม่สามารถล็อกที่นั่ง หรือเลือกแถวที่นั่งได้ เนื่องจากเป็นไปตามระบบสุ่มของสายการบิน ที่นั่งที่ได้อาจไม่ติดกัน
- **เวลาเช็คอินสายการบิน:** เคาน์เตอร์เช็คอินเปิด 3 ชั่วโมงก่อนเวลาเครื่องออก และปิด 90 นาทีก่อนเวลาออกเดินทาง ผู้โดยสารจำเป็นต้องดำเนินการให้เรียบร้อยภายในเวลาที่กำหนด มิฉะนั้นสายการบินสงวนสิทธิ์ปฏิเสธการเดินทางโดยไม่มีการคืนเงินค่าโดยสาร

- **สิทธิ์ของสายการบินในการปฏิเสธการเดินทาง: *สายการบินอาจปฏิเสธการเดินทางหาก:***
  - o ไม่แสดงตน/ยืนยันตัวตนต่อพนักงาน
  - o แสดงเอกสารไม่ครบถ้วน/ไม่ถูกต้อง (รวมถึงเอกสารชำระ)
  - o ไม่มีตราอนุญาตเดินทางเข้า-ออกประเทศ (วีซ่า) หรือเอกสารที่จำเป็นอื่นๆ
  - o สายการบินเห็นว่าไม่สมควรเดินทางด้วยเหตุผลทางการแพทย์ (เช่น อาการเมาสุรา, เป็นอันตรายต่อผู้โดยสารอื่น) หรือกระทำการประทุษร้าย/ก่อความวุ่นวาย/ดูหมิ่นพนักงาน
- **ความรับผิดชอบจากความผิดพลาดของสายการบิน:** กรณีเกิดความผิดพลาดจากสายการบิน (ความล่าช้า, การยกเลิก, การยุบรวมเที่ยวบิน, การเปลี่ยนแปลงตารางเดินทาง) เนื่องจากเหตุการณ์นอกเหนือการควบคุมของสายการบิน หรือเหตุพายุเชิงพาณิชย์/ความปลอดภัย บริษัทฯ จะไม่รับผิดชอบและไม่สามารถคืนค่าใช้จ่ายต่างๆ ได้ในทุกกรณี
- **เงื่อนไขสุขภาพและการเดินทาง:**
  - o **ผู้กักพลาท/มีปัญหาสุขภาพ:** โปรดแจ้งบริษัทฯ ก่อนซื้อตั๋ว เพื่อตรวจสอบกับสายการบินและผู้ให้บริการ เนื่องจากอาจไม่อนุญาตให้นำอุปกรณ์ช่วยเหลือ (เช่น น้ำยา, เข็มฉีดยา, เครื่องใช้แบบเตอเรีย, เครื่องหายใจ) ขึ้นเครื่อง
  - o **สตรีมีครรภ์:** โปรดแจ้งบริษัทฯ ก่อนซื้อตั๋ว เพื่อตรวจสอบกับสายการบิน
    - สุอายุครรภ์ไม่ถึง 27 สัปดาห์: ต้องลงนามเอกสารจำกัดขอบเขตความรับผิดชอบของสายการบิน
    - สุอายุครรภ์ 28-34 สัปดาห์: แสดงใบรับรองแพทย์ (อายุไม่เกิน 30 วัน) และลงนามเอกสารจำกัดขอบเขตความรับผิดชอบ
    - สุอายุครรภ์ตั้งแต่ 35 สัปดาห์ขึ้นไป: สายการบินปฏิเสธการให้บริการ



### การยอมรับเงื่อนไข

การชำระเงินมัดจำหรือค่าบริการเต็มจำนวน ถือเป็นการยืนยันว่าท่านได้รับทราบและยอมรับในเงื่อนไขการให้บริการทั้งหมดที่ระบุในรายการทัวร์นี้

\*\* ก่อนตัดสินใจจองทัวร์ โปรดอ่านเงื่อนไขการเดินทางและรายการทัวร์อย่างละเอียดทุกข้ออย่างถี่ถ้วนและครบถ้วน เพื่อประโยชน์ของท่านเอง \*\*



### หมายเหตุทั่วไป

- ภาพประกอบ: ภาพที่ใช้เป็นภาพเพื่อประกอบความเข้าใจและส่งเสริมการท่องเที่ยวเท่านั้น
- อำนาจมีคฤเทศก์/ตัวแทน: มีคฤเทศก์ พนักงาน หรือตัวแทนของบริษัทฯ ไม่มีอำนาจในการให้คำมั่นสัญญาใดๆ แก่บริษัทฯ เว้นแต่จะได้รับการอนุมัติเป็นลายลักษณ์อักษรจากผู้มีอำนาจของบริษัทฯ เท่านั้น